



Κέντρο Δια Βίου Μάθησης

Αρ. αδείας: 2335229

τηλ. 2310-50.19.70

www.infotech.edu.gr

email: studies@infotech.edu.gr



chaos training center



Twinmotion



Rhino**ceros** 8

Level II

Lifelong support for unlimited learning since 1997

1^η Έκδοση: Μάρτιος 2024

Στο **Rhino 8** Level II αναλύονται τα επόμενα:

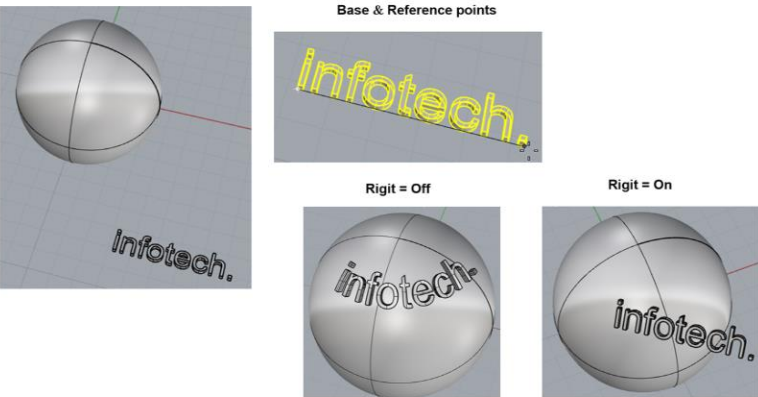
- Advanced Transformations.
- SubD.

Advanced Transformations

Στην ενότητα **Advanced Transformation** αναλύονται εξειδικευμένες εντολές που οδηγούν σε βαθιά γνώση του προγράμματος, με αποτέλεσμα να μπορείτε να δημιουργήσετε οτιδήποτε φανταστείτε, εύκολα με ελάχιστο ...σχεδιαστικό κόπο.

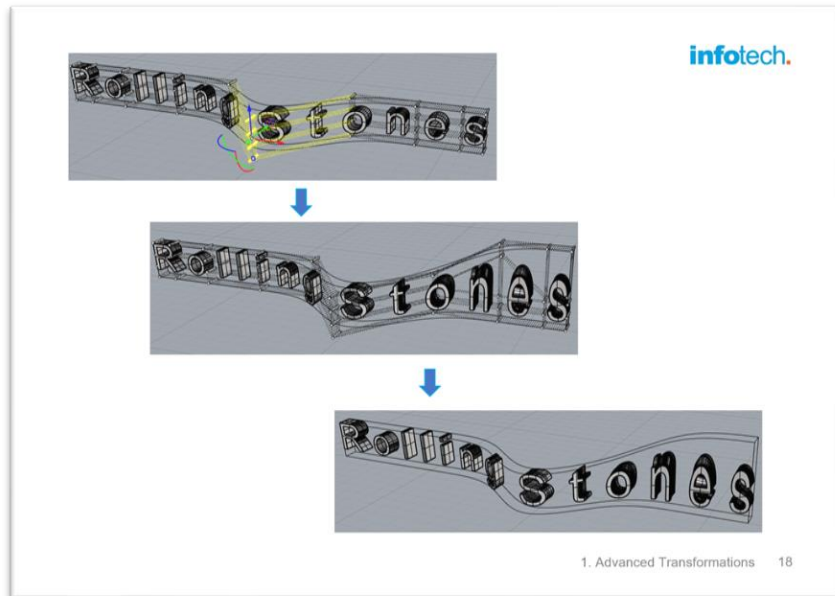
- Ευθυγραμμίσεις. Align, Orient 2D & 3D, Orient on Surface.
- Περιορισμοί. Set XYZ Coordinates, Cage.
- Σύνθετες επιλογές. Squish, Flow Along Surface, Splor, Smash.

Επιλογή Rigit
Αν η επιλογή **Rigit** είναι **Off**, το αντικείμενο που επιλέγεται ακολουθεί την επιφάνεια.
Για παράδειγμα: Στις επόμενες εικόνες παρατηρούμε ότι το κείμενο infotech ακολουθεί την επιφάνεια του κύκλου αν η επιλογή **Rigit** είναι **Off**.
Αν είναι **On**, το αποτέλεσμα δεν είναι το αναμενόμενο.



Αρχείο: Orient3

1. Advanced Transformations 10



Splip

Η **Splip** Αντιγράφει, Περιστρέφει, Αυξομειώνει ομοιόμορφα και περιτυλίγει επιλεγμένα αντικείμενα σε μία επιφάνεια.
Εντολή: **Splip**

Παράδειγμα

Δημιουργήσαμε το χάρτη της "Αστυπάλαιας" σε 3D στερεό. Γράψαμε επίσης με την εντολή TextObject "Αστυπάλαια" σε **Solid**. Τα δύο αυτά αντικείμενα θα τα τοποθετήσουμε πάνω στο αγγείο.

Select objects to Splip
Δημιουργία Reference Sphere

Αρχείο: Αστυπάλαια.3dm, Νομοί της Ελλάδας.dwg

infotech.

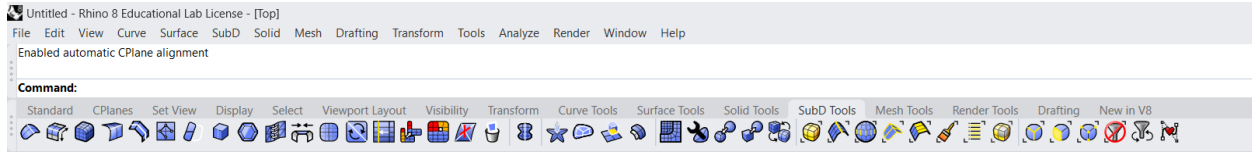
Transform > Flow along Surface

1. Advanced Transformations 23

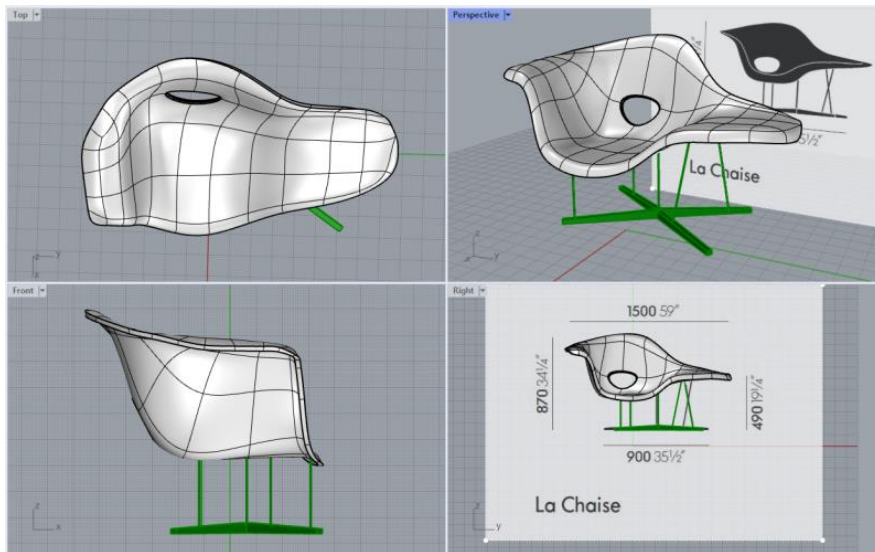
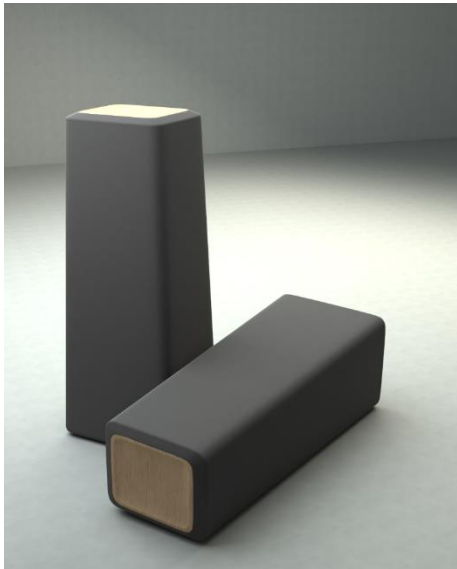
SubD

Η σχεδίαση απλών και σύνθετων οργανικών σχημάτων με ακρίβεια, αλλά και δυνατότητα επεξεργασίας υλοποιείται με το SubD. Είναι αναμφίβολα από τα εκπληκτικότερα εργαλεία του Rhino.

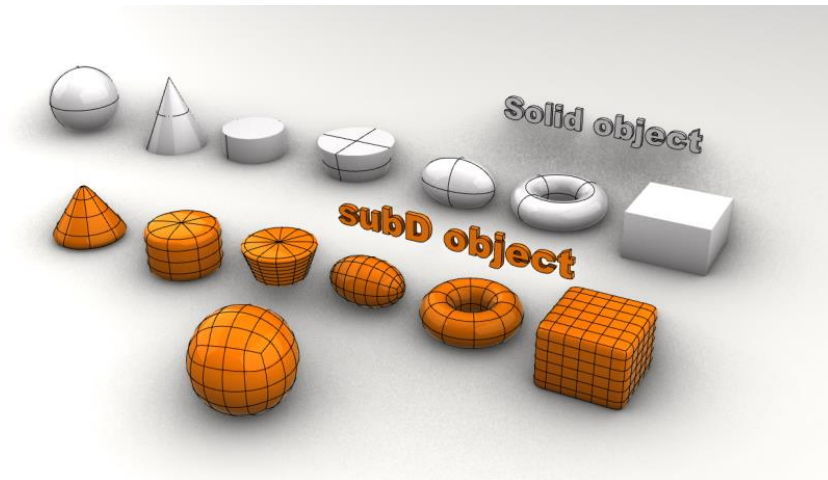
Εργαλειοθήκη SubD



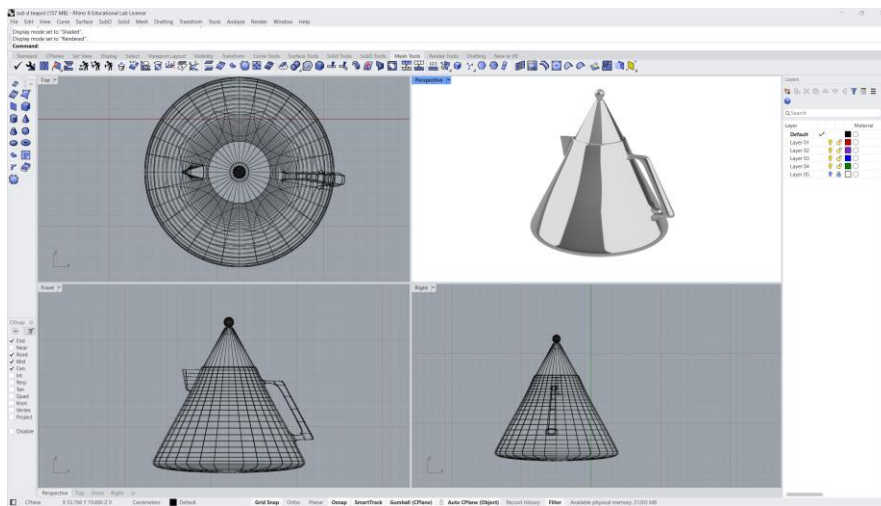
Παράδειγματα δημιουργίας αντικειμένων από απλά γεωμετρικά σχήματα



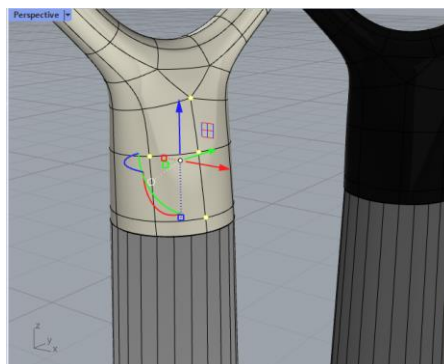
Σε αντίθεση με άλλους τύπους γεωμετρίας, το SubD συνδυάζει την ακρίβεια ελεύθερης μορφής, ενώ ταυτόχρονα επιτρέπει την γρήγορη επεξεργασία.



Στο σεμινάριο αναλύονται οι subD εντολές, ο τρόπος που μπορούμε να διαχειριστούμε την γεωμετρία ενώ υπάρχουν και παραδείγματα αντικειμένων και οργανικών μορφών για την καλύτερη κατανόηση των εντολών.



Τα subD αντικείμενα μας δίνουν την δυνατότητα να τα επεξεργαστούμε σε επίπεδο points, edges και faces.



Δημιουργία έργων της Zaha Hadid με SubD

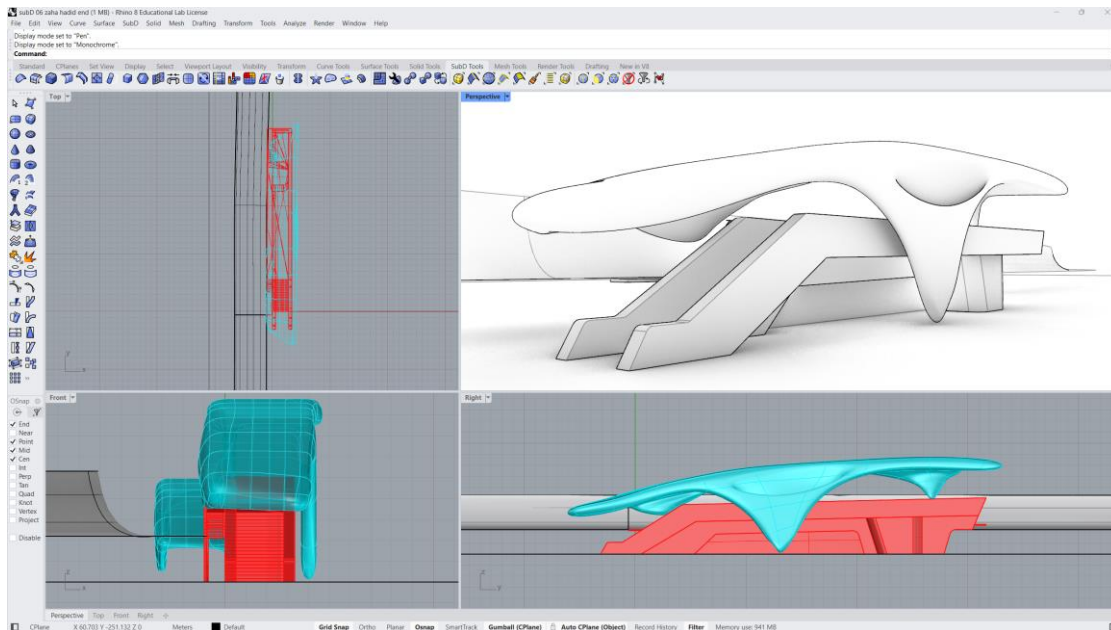
Στην 2^η ενότητα θα δημιουργήσουμε δύο έργα της Zaha Hadid.

Το πρώτο βρίσκεται στο Innsbruck της Αυστρίας.

Συγκεκριμένα θα κατασκευάσουμε το σταθμό Lowenhaus από το Nordpark Cable Railway.



Δημιουργία στο Rhino



Το δεύτερο είναι ένα παγάκι που βρίσκεται στο Dallas Museum of Art.

